

- BG** Инструкция за монтаж и експлоатация
- EN** Instruction for installation and use
- RO** Instrucțiune de instalare și utilizare
- SRB** Uputstvo za ugradnju i upotrebu
- HR** Uputstvo za ugradnju i upotrebu
- BIH** Uputstvo za ugradnju i upotrebu
- HU** Szerelési és kezelési utasítás
- SLO** Navodilo za vgradnjo in uporabo
- GR** Οδηγιοσ για την εγκατασταςη και τη χρηση
- MK** Упатство за вградување и употреба
- SK** Návod na montáž a používanie
- PL** Instrukcja instalacji i użytkowania
- P** Instrução para instalação e uso
- IT** Istruzioni per l'installazione e l'uso



- BG** Електромагнитна дефектнотокова защита
- EN** Electro-magnetic residual current devices
- RO** Intreruptor automat diferential
- SRB** FID Sklopka
- HR** FID sklopke
- BIH** FID Sklopka
- HU** Áram-védőkapcsoló
- SLO** FID stikalo
- GR** Ρελε διαρροης
- MK** Електромагнетна дефектнотокова заштита
- SK** Diferencialny vypínač
- PL** Elektro-magnetyczne urządzenia prądu szczytkowego
- P** Dispositivos de corrente residual eletromagnéticos
- IT** Dispositivi elettromagnetici a corrente residua

**ΕΛΕΚΤΡΟΜΑΓΝΗΤΙΚΗ
ΔΕΦΕΚΤΟΤΟΚΟΒΑ
ΖΑΧΗΤΑ (RCD)**



ИНСТРУКЦИЯ ЗА ЕКСПЛОАТАЦИЯ ДЕФЕКТНОТОКОВА ЗАΧΗΤΑ



Документи, на които съответства изделието:

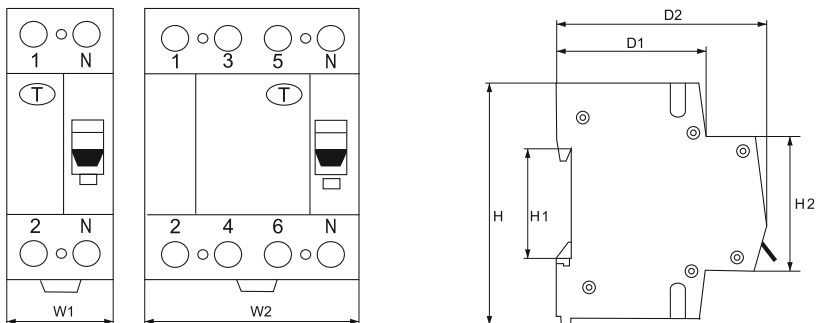
Стандарт EN 61008-1

EN 61008- 2; EN 60947- 1

Τεχνически характеристики	JEL1	JEF	JEL1A AC/DC	JEL2	JEL2 SIGMA
Номинален ток In(A):	10,16,20,25,32, 40,63,80,100	10,16,20, 25,32,40,63	10,16,20,25,32, 40,63,80,100	10,16,20,25, 32,40,63	10,16,20,25, 32,40,63
Номинално напрежение Un(V):	230/400V 50/60Hz	230/400V 50/60Hz	230/400V 50/60Hz	230/400V 50/60Hz	230/400V 50/60Hz
Чувствителност на дефектно- τοκoβα ζαχήτα IΔn(mA):	30;100;300;500	30;300	30;100;300;500	30;300;500	30;100;300;500
Βρεμε на сработване:	<0.1s при IΔn				
Βροη πολυοи:	2, 4	2	2, 4	2, 4	2, 4
Изключвателна възможност Inc(A):	6000	4500	6000	4500	6000
Устойчивост на импулсно напрежение (V):	2000	2000	2000	2000	2000
Ελεκτρικеска износоустойчивост (броη ζυκλι):	5000	5000	5000	5000	5000
Μεχανικеска износоустойчивост (броη ζυκλι):	10000	10000	10000	10000	10000
Степен на защита:	20	20	20	20	20
Πρисъединителна κλεма:	плоска (тунелна) винтова κλεма				
Свързване:	захранващ гребен (само за двуполуοи); твърди или гъвкави проводници				
Индикация за работното положение:	да	да	да	да	да
Πλασмасова кутия:	материал, неподдържащ горенето; устойчив на UV лъчи				
Μοηтаж:	вертикален; DIN шина				
Τεμπεратура на околната среда:	-10°C to + 65°C				
Надморска височина:	до 2000 m				

BG - В интерес на вашата безопасност, монтирането и настройването да се извършват само от специалист! **EN** - For your safety, installation and tuning are performed only by a specialist! **BiH** - Za vašu sigurnost, ugradnju i tuning vrši samo stručnjak! **GR** - Για την ασφάλεια σας, η εγκατάσταση και η τοποθέτηση γίνονται μόνο από ειδικούς! **D** - Zu Ihrer Sicherheit werden Installation und Wartung nur von einem Fachmann durchgeführt! **RO** - Pentru siguranța dvs., instalarea și reglarea sunt efectuate numai de către un specialist! **SK** - Pre vašu bezpečnosť, inštalácia a ladenie vykonáva iba špecialista! **SLO** - Za vašo varnost, namestitev in nastavitev opravlja samo strokovnjak! **SRB** - Za vašu sigurnost, instalacija i podешаване изводе само специјалиста! **HU** - Az Ön biztonsága érdekében a telepítést és a hangolást csak szakember végezheti! **HR** - Za vašu sigurnost, instalacije i ugadanje izvodi samo stručna osoba! **MK** - За ваша безбедност, инсталација и подесување се изведува само од специјалист! **PL** - Ze względów bezpieczeństwa instalację i strojenie wykonuje tylko specjalista! **P** - Para sua segurança, a instalação e o ajuste são realizados apenas por um especialista! **IT** - Per la tua sicurezza, l'installazione e la messa a punto vengono eseguite solo da uno specialista!

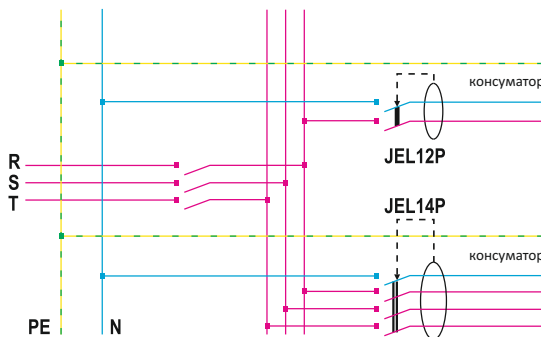
Размери:



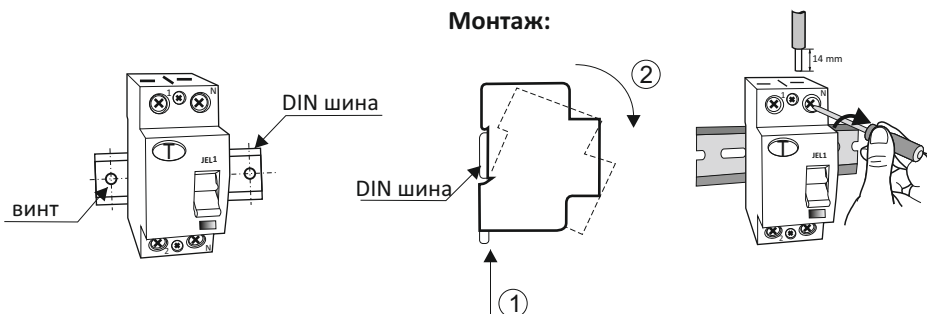
Размери (mm)

W1	W2	H	H1	H2	D1	D2
35	70	81	35	45	50	72

Схема на свързване:



Монтаж:



BG: Техническа информация за продукта може да намерите на нашия уеб сайт: www.elmarkgroup.eu; **EN:** Technical product information can be found on our website: www.elmarkgroup.eu; **DE:** Technische Produktinformationen finden Sie auf unserer Website: www.elmarkgroup.eu; **SR:** Техничке информације о производу можете наћи на нашем сајту: www.elmarkgroup.eu; **CR:** Tehničke informacije o proizvodima možete naći na našoj web stranici: www.elmarkgroup.eu; **MAC:** Техничка информации производот да најдете на нашиот Веб сајт: www.elmarkgroup.eu; **RO:** Informații tehnice de produs pot fi găsite pe site-ul nostru: www.elmarkgroup.eu; **HU:** Technikai termék információk megtalálhatók honlapunkon: www.elmarkgroup.eu; **IT:** Informazioni tecniche sui prodotti sono disponibili sul nostro sito Web: www.elmarkgroup.eu; **GR:** Τεχνικές πληροφορίες γιά τα προϊόντα μπορείτε να βρείτε στην ιστοσελίδα μας; www.elmarkgroup.eu; **HR:** Tehnički podaci o proizvodu mogu se naći na našoj web stranici: www.elmarkgroup.eu; **BIH:** Tehnički podaci o proizvodu mogu se naći na našem web stranici: www.elmarkgroup.eu; **SLO:** Tehnične informacije o izdelku najdete na naši spletni strani: www.elmarkgroup.eu; **SK:** Technické informácie o produktoch nájdate na našej webovej stránke: www.elmarkgroup.eu; **PL:** Techniczne informacje o produkcie można znaleźć na naszej stronie internetowej: www.elmarkgroup.eu; **P:** Informações técnicas sobre o produto podem ser encontradas em nosso site: www.elmarkgroup.eu

**ELECTRO-MAGNETIC
RESIDUAL CURRENT
DEVICES (RCD)**



MANUAL INSTRUCTION RESIDUAL CURRENT DEVICES



Documents corresponding to the product:

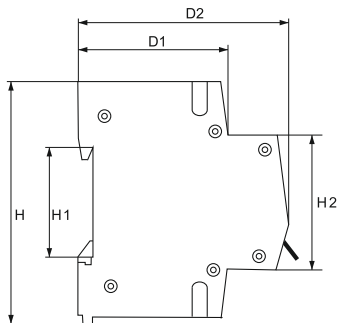
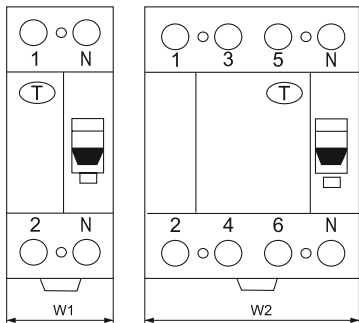
Standard EN 61008-1

EN 61008- 2; EN 60947- 1

Technical specifications	JEL1	JEF	JEL1A AC/DC	JEL2	JEL2 SIGMA
Rated current In (A):	10,16,20,25,32,40,63,80,100	10,16,20,25,32,40,63	10,16,20,25,32,40,63,80,100	10,16,20,25,32,40,63	10,16,20,25,32,40,63
Rated voltage Un(V):	230/400V 50/60Hz	230/400V 50/60Hz	230/400V 50/60Hz	230/400V 50/60Hz	230/400V 50/60Hz
Residual current responsiveness IΔn(mA):	30;100;300;500	30;300	30;100;300;500	30;300;500	30;100;300;500
Time delay until break:	<0.1s при IΔn				
Number of poles:	2, 4	2	2, 4	2, 4	2, 4
Breaking capacity Inc(A):	6000	4500	6000	4500	6000
Surge voltage wear resistance (V):	2000	2000	2000	2000	2000
Electrical wear resistance (number of cycles):	5000	5000	5000	5000	5000
Mechanical (number of cycles):	10000	10000	10000	10000	10000
IP code:	20	20	20	20	20
Joining terminal:	Flat (tunnel) screw terminal				
Connecting:	power supply busbar (only for bipolar), rigid or flexible				
Indication for operating position:	yes	yes	yes	yes	yes
Plastic box:	not keeping the burning; material - Plastic material of UV rays				
Mounting:	vertical, DIN rail				
Ambient temperature:	-10°C to + 65°C				
Installation altitude:	up to 2000 m				

BG - В интерес на вашата безопасност, монтирането и настройването да се извършват само от специалист! **EN** - For your safety, installation and tuning are performed only by a specialist! **BiH** - Za vašu sigurnost, ugradnju i tuning vrši samo stručnjak! **GR** - Για την ασφάλειά σας, η εγκατάσταση και η τοποθέτηση γίνονται μόνο από ειδικούς! **D** - Zu Ihrer Sicherheit werden Installation und Wartung nur von einem Fachmann durchgeführt! **RO** - Pentru siguranța dvs., instalarea și reglarea sunt efectuate numai de către un specialist! **SK** - Pre vašu bezpečnosť, inštalácia a ladenie vykonáva iba špecialista! **SLO** - Za vašo varnost, nameštitev in nastavitve opravlja samo strokovnjak! **SRB** - За вашу сигурност, инсталација и подешавање изводе само специјалиста! **HU** - Az Ön biztonságá érdekében a telepítést és a hangolást csak szakember végezheti! **HR** - Za vašu sigurnost, instalacije i ugađanje izvodi samo stručna osoba! **MK** - За ваша безбедност, инсталација и подесување се изведува само од специјалиста! **PL** - Ze względów bezpieczeństwa instalację i strojenie wykonuje tylko specjalista! **P** - Para sua segurança, a instalação e o ajuste são realizados apenas por um especialista! **IT** - Per la tua sicurezza, l'installazione e la messa a punto vengono eseguite solo da uno specialista!

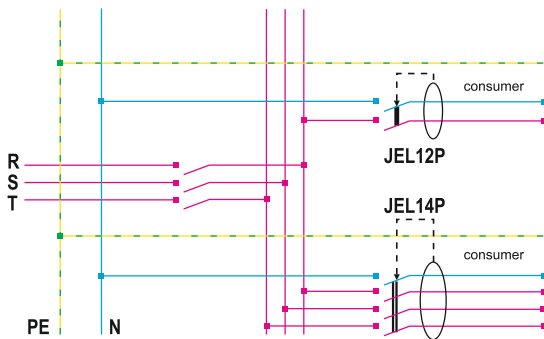
Dimensions:



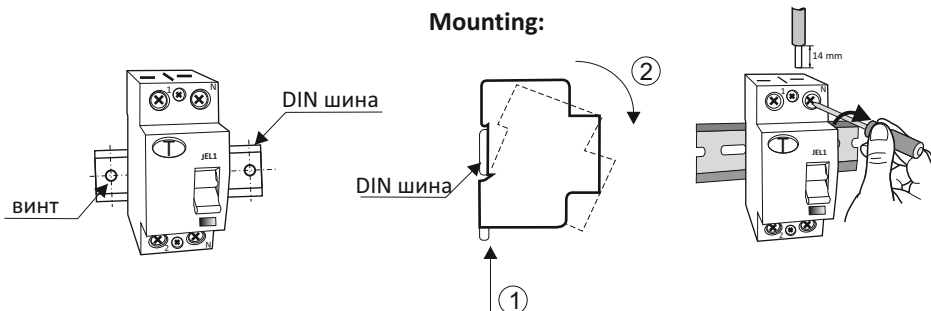
Размери (mm)

W1	W2	H	H1	H2	D1	D2
35	70	81	35	45	50	72

Connecting scheme



Mounting:



BG: Техническа информация за продукта може да намерите на нашия уеб сайт: www.elmarkgroup.eu; **EN:** Technical product information can be found on our website: www.elmarkgroup.eu; **DE:** Technische Produktinformationen finden Sie auf unserer Website: www.elmarkgroup.eu; **SR:** Техничке информације о производу можете наћи на нашем сајту: www.elmarkgroup.eu; **CR:** Tehničke informacije o proizvodima možete naći na našoj web stranici: www.elmarkgroup.eu; **MAC:** Техничка информацији производот да најдете на нашиот Веб сајт: www.elmarkgroup.eu; **RO:** Informații tehnice de produs pot fi găsite pe site-ul nostru: www.elmarkgroup.eu; **HU:** Technikai termék információk megtalálhatók honlapunkon: www.elmarkgroup.eu; **IT:** Informazioni tecniche sui prodotti sono disponibili sul nostro sito Web: www.elmarkgroup.eu; **GR:** Τεχνικές πληροφορίες γιά τα προϊόντα μπορείτε να βρείτε στην ιστοσελίδα μας; www.elmarkgroup.eu; **HR:** Tehnički podaci o proizvodu mogu se naći na našoj web stranici: www.elmarkgroup.eu; **BIH:** Tehnički podaci o proizvodu mogu se naći na našem web stranici: www.elmarkgroup.eu; **SLO:** Tehnične informacije o izdelku najdete na naši spletni strani: www.elmarkgroup.eu; **SK:** Technické informácie o produktoch nájdete na našej webovej stránke: www.elmarkgroup.eu; **PL:** Techniczne informacje o produkcie można znaleźć na naszej stronie internetowej: www.elmarkgroup.eu; **P:** Informações técnicas sobre o produto podem ser encontradas em nosso site: www.elmarkgroup.eu